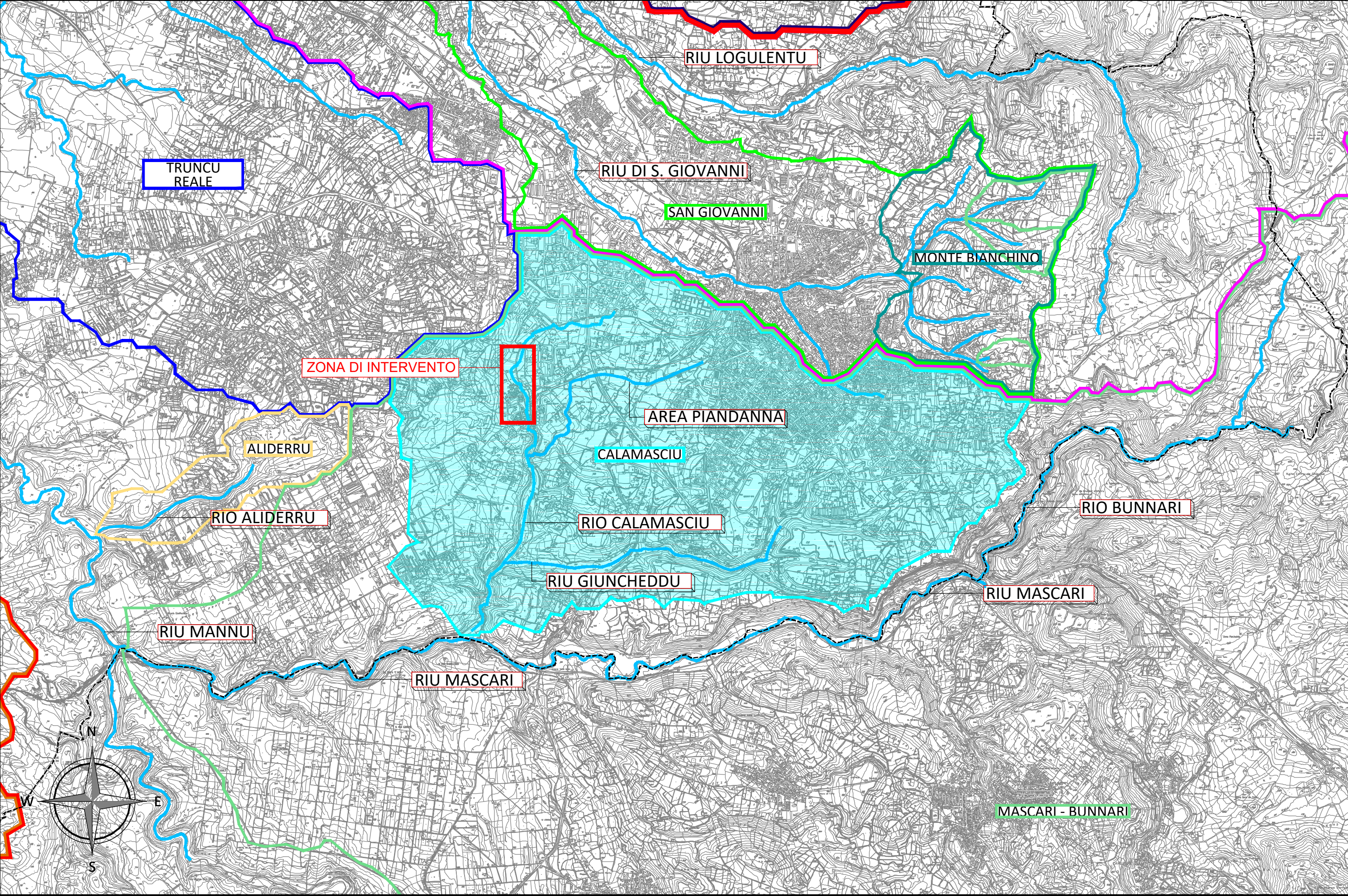


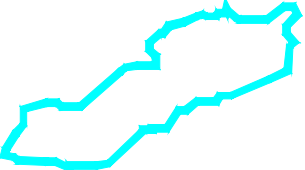
INQUADRAMENTO GENERALE DEL RETICOLO E BACINI IDROGRAFICI - SCALA 1:4.000



CARTOGRAFIA DI BASE: C.T.R. Fogli n.459020-459030-459040-459060-459070-459080-459100-459110-459120 - SCALA 1:10.000

0 1000 2000 4000

LEGENDA



BACINO IDROGRAFICO CORSO D'ACQUA PRINCIPALE



CORSO D'ACQUA PRINCIPALE

- TUTTI I CORSI D'ACQUA RAPPRESENTATI SONO STATI MODELLATI CON HEC-RAS



COMMISSARIO STRAORDINARIO  
DELEGATO PER L'ATTUAZIONE DEGLI  
INTERVENTI DI MITIGAZIONE DEL  
DISSESTO IDROGEOLOGICO NELLA  
REGIONE SARDEGNA



REGIONE AUTONOMA DELLA SARDEGNA  
ASSESSORATO DEI LAVORI PUBBLICI

COMUNE DI SASSARI

PROVINCIA DI SASSARI

INTERVENTI DI MITIGAZIONE DEL RISCHIO IDROGEOLOGICO

SISTEMAZIONE IDRAULICA DELL'ALVEO RIO CALAMASCIU DALLA Z.I. PREDDA NIEDDA ALLA BORGATA DI CANIGA NEL COMUNE DI SASSARI

PROGETTO DI FATTIBILITA' TECNICO ECONOMICA

ELABORATO :				INQUADRAMENTO GENERALE DEL RETICOLO E BACINI IDROGRAFICI	
REVISIONI				TAVOLA	SCALA
n°	MODIFICA	DATA	CTRL	5	1:4.000
01	consegna	Giugno 2020			CODICE
					NOTE

R.T.I. tra:

Capogruppo:

**ETATEC**  
STUDIO PAOLETTI

Mandanti:

STUDIO ASSOCIATO 4E-INGEGNERIA  
CAMBULA-CAMBULA  
PANI-PISANO  
Via P. Nenni 2/64 - SASSARI

**4E**  
STUDIO SILVA srl

Dott. Geol. Angelo Vigo

Dott. Geol. Donatella Giannoni

Dott. Archeol. Emanuela Atzeni

Il Dirigente del Settore Infrastrutture  
Dott. Ing. Fabio E. Spurio

Il R.U.P.:  
Dott. Ing. Efisio Mureddu

Il Sindaco:  
Prof. Gian Vittorio Campus

SONO VIETATI LA RIPRODUZIONE E L'UTILIZZO DEL PRESENTE ELABORATO SENZA L'AUTORIZZAZIONE DELL'AUTORE